

Choisir une aide adaptée en 6 étapes



PARAMÉTRER = PERSONNALISER

Un des avantages des solutions technologiques et numériques !



Ex : en ce qui concerne l'abattant japonais, une fois l'intérêt de son usage investi par l'utilisateur (notamment le gain d'un peu d'indépendance !), si un modèle simple a été acheté, il serait possible de changer de modèle par la suite si les capacités motrices baissent/besoin de + confort.

#1 Abattant japonais



Vigilance

Nécessite le raccordement à l'arrivée d'eau de la cuvette. La robinetterie de la plupart des WC suspendus est cachée dans la cloison, ce qui peut compliquer l'installation.

Intérêt

Un abattant japonais permet une hygiène intime de qualité par la présence de douchettes de lavage intégrées et télécommandables.

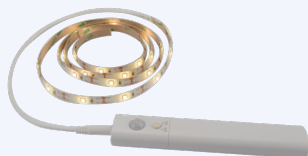
L'indépendance pour le geste de s'essuyer suite à l'usage des WC se voit augmentée !

[En savoir plus](#)

Accompagnement

Une fois l'usage accepté et testé, il se peut que la personne rencontre de l'inconfort, si, par exemple, le modèle choisi n'offre ni eau chaude ni la fonctionnalité de séchage. Un changement de modèle pourrait être décidé en fonction de l'intérêt de l'usager.

#3 Éclairage automatique avec détecteur



Intérêt

Un dispositif d'éclairage automatique avec détecteur permet de commander un éclairage sans appuyer sur un interrupteur. L'éclairage peut être intégré ou à distance. La lumière peut être tamisée ou éclairante.

Accompagnement

Le temps d'éclairage peut être augmenté si un modèle avec temporisation est choisi. En réévaluant les besoins, si la mobilité est altérée, il peut être important de régler la temporisation et/ou l'intensité de l'éclairage.

[En savoir plus](#)

Vigilance

Le choix du modèle est déterminé par les besoins de la personne : selon la vision, la mobilité, les contraintes du logement... Privilégier le choix d'un modèle permettant de régler la durée d'éclairage si l'extinction se fait avec temporisation. Ne pas oublier le chemin du retour !

#2 Dispositif d'alerte hors téléassistance

Intérêt

Un dispositif d'alerte hors téléassistance permet de joindre facilement un réseau de proches (famille, amis, etc.) en cas de besoin.

Accompagnement

Il est préférable de choisir un équipement que la personne a déjà l'habitude d'utiliser, ou de remplacer l'existant par un équipé d'un bouton SOS.

Selon l'avancement des effets d'une maladie neurodégénérative, il peut être utile de mettre à disposition uniquement le bracelet, montre ou pendentif, facilitant l'accès pour donner l'alerte.



[En savoir plus](#)

Vigilance

Nécessite une ligne téléphonique ou réseau internet, selon l'opérateur. Une aide peut être nécessaire pour le paramétrage des numéros de téléphone choisis.

#4 Couverture chauffante



Intérêt

Permet de se maintenir au chaud grâce à un choix de températures variables. Un arrêt automatique est prévu pour éviter les risques de surchauffe.

[En savoir plus](#)

Vigilance

Ne pas brancher à < 1m d'une arrivée d'eau !!

Privilégier l'usage dans la chambre ou le salon. Après son utilisation, il est nécessaire de débrancher le câble de la couverture pour éviter les risques d'incendie

Accompagnement

Le grand âge peut altérer la capacité de régulation de la température corporelle. L'usage d'une couverture chauffante peut augmenter le confort lors de l'aide à la toilette.

Qu'existe-t-il
comme aides techniques ?



Source : <https://bien-chez-soi.lassuranceretraite.fr/>

RDV sur le site Bien chez soi

<https://bien-chez-soi.lassuranceretraite.fr/> et [Dom'Inno http://dominno.tasda.fr/#/](http://dominno.tasda.fr/#/)